

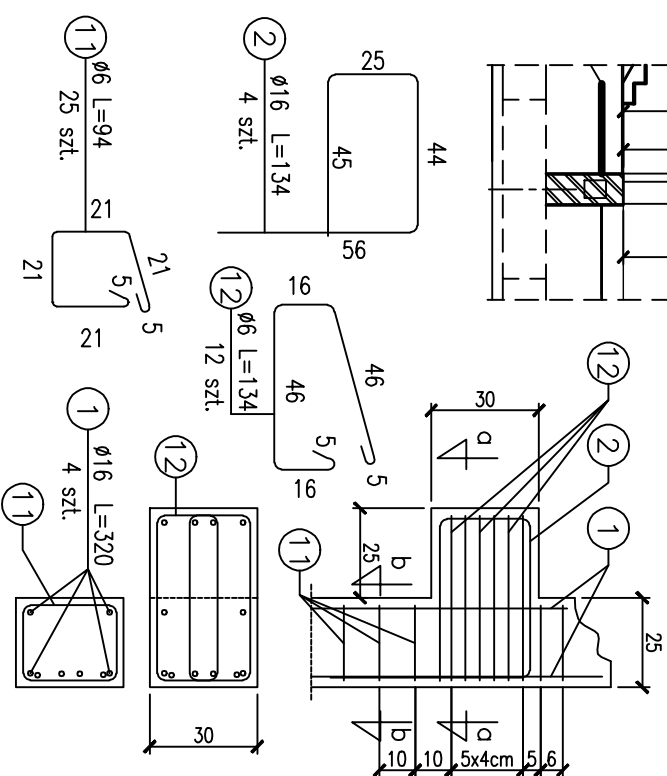
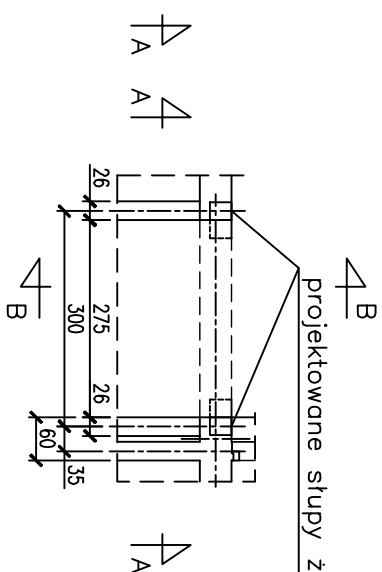
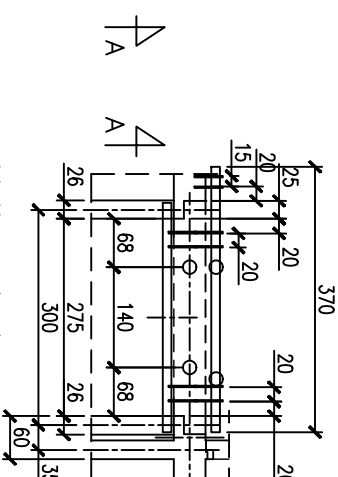
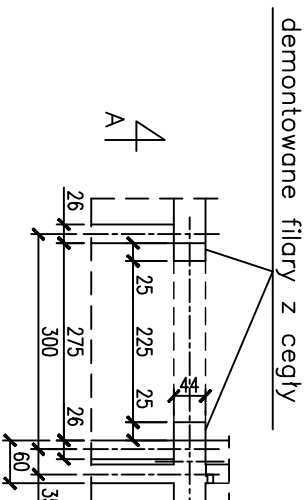
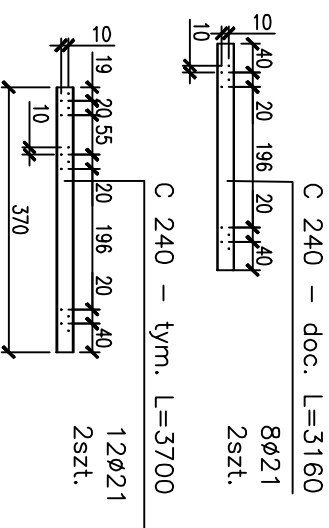
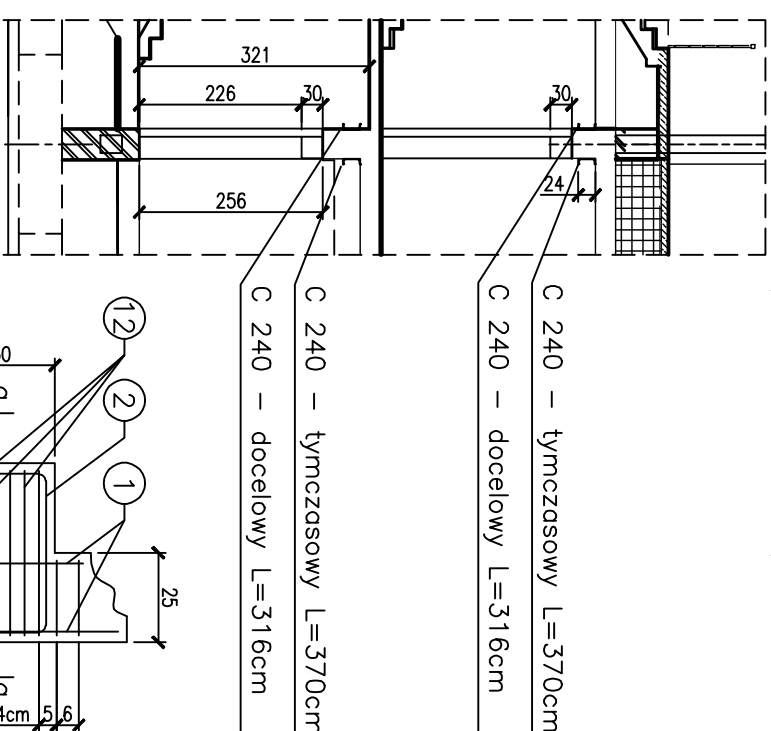
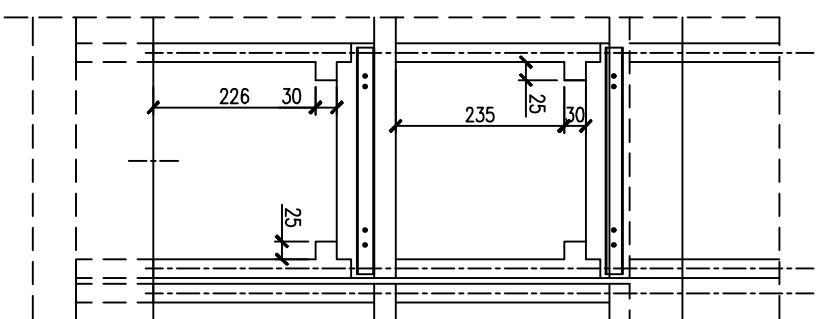
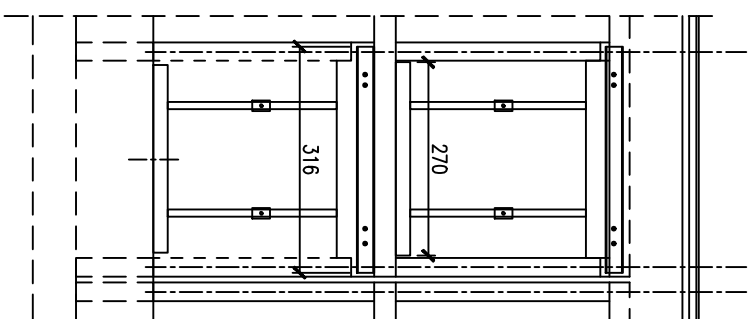
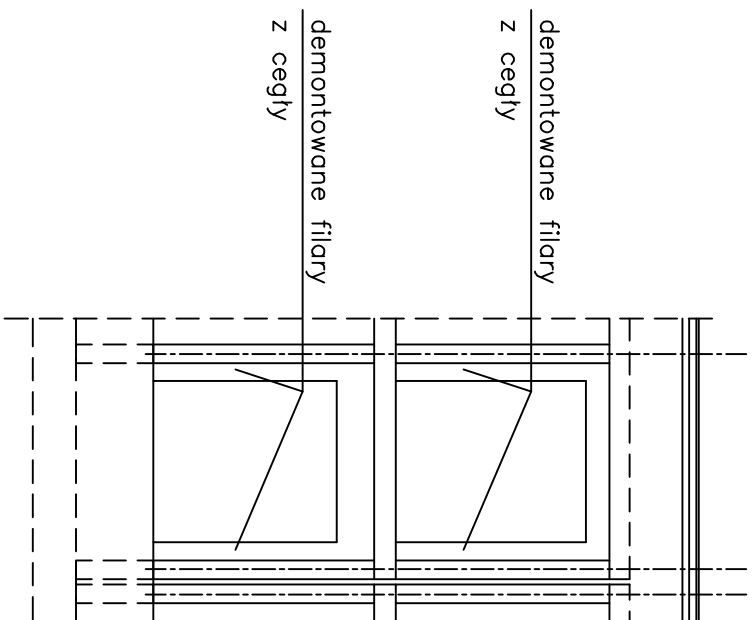
PRZEBUDOWA FILARÓW ŚCIENNÝCH

skala 1:100

STAN ISTNIEJĄCY

STAN W CZASIE DEMONTAŻU

STAN PROJEKTOWANY

$$\overline{A - A}$$
$$\overline{A - A}$$
$$\overline{A - A}$$
$$\left| \begin{array}{c} B \\ - \\ B \end{array} \right|$$


$\Sigma =$										242.5							
										Suma	kg	35.15	0.00	83.47	123.67		
										masa	kcal/m ³	0.222	0.394	0.868	1.58		
										Suma	mb	159.3	0.0	94	78.4		
typ																	
	12	6			134	48	64.3									SGS	
	11	6			94	100	94.0			94.0						SGS	
	2				16	170	16						27.2			RB500	
nazwa elementu	1				16	320	16								51.2	RB500	
	Poz.	\varnothing	\varnothing		długość [cm]	szt.	$\phi 6$	$\phi 8$	$\phi 12$	$\phi 16$	uwagi						

STEMPEL STALOWY REGULOWANY

STANGA $\varnothing 20\text{mm}$ przez dwie belki skrzynki

STANGA $\varnothing 20\text{mm}$ kotwiona w murze

BETON B25
STAL RB500

<h1>PROMINAT</h1>	
Projektant: mgr inż. MAREK CZAPIEWSKI uprawnienia w spec.jalności konstrukcyjno-budowlanej nr ewid. POM/0209/POMK/04	
Sprawdził:	
Inwestor: Zakład Wodociągów i Kanalizacji Sp. z o.o. ul. Czackowska 8 83-110 Tczew	
Nazwa inwestycji: ROZBUDOWA BUDYNKU BIUROWEGO na terenie Zakładu Wodociągów i Kanalizacji w Tczewie	
Lokalizacja: Tczew działka nr 4/27 wój. pomorskie	ul. Czackowska 8
Treść rysunku: PRZEBUDOWA FILARÓW ŚCIENNYCH W OBRĘBIE KLATKI SCHODOWEJ	
data: 05.2009	faza: PROJ. BUD. ZAMIENNY
skala: 1:100 1:20	bronża: KONSTRUKCJA
K-23-Z	